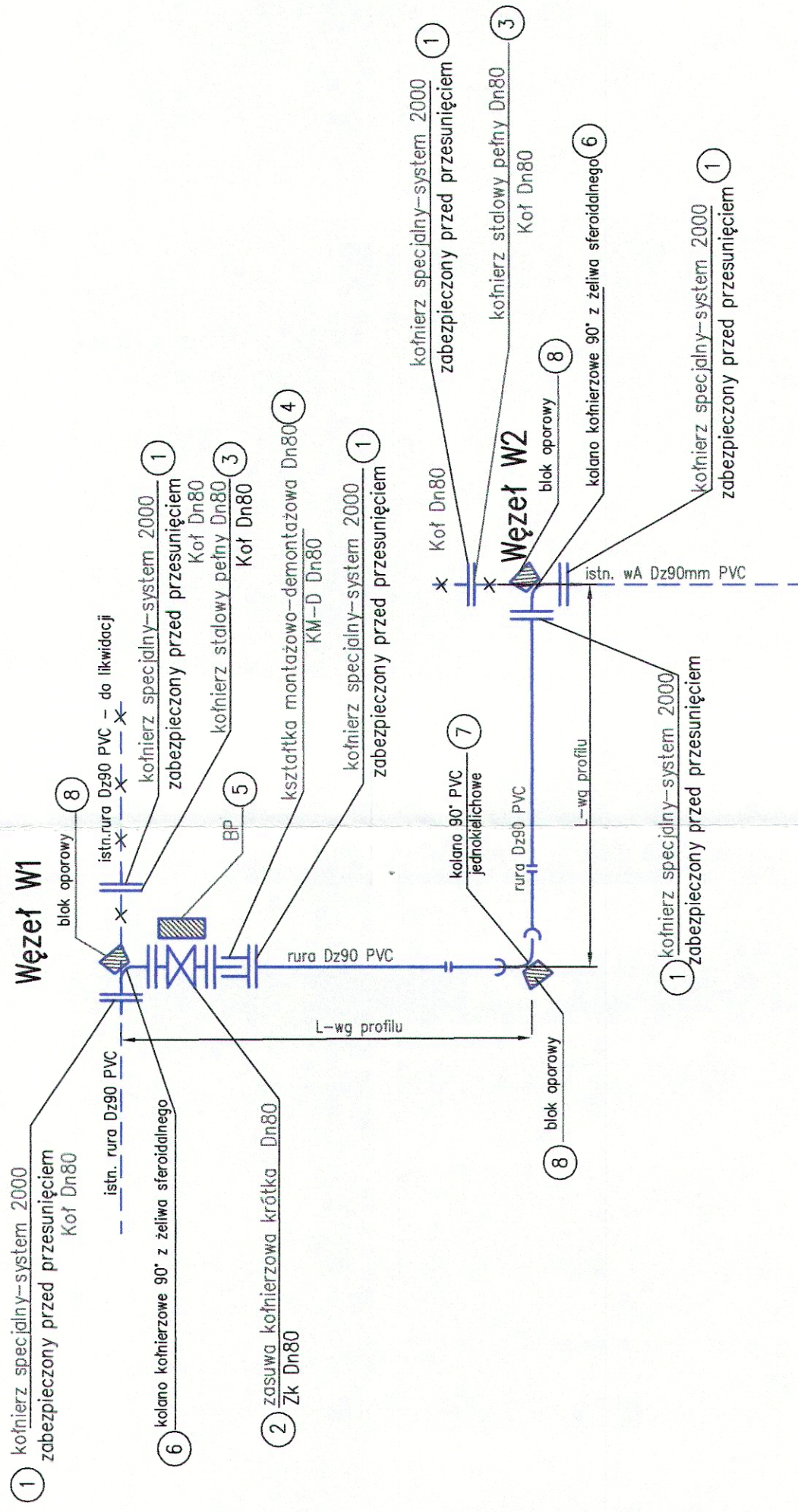
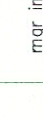
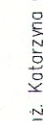
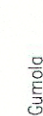
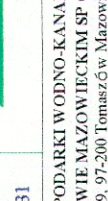
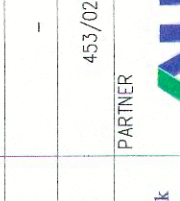


Węzły W1,W2 – włączenie do istn wodoc. Dz90 PVC



| | | | | |
|----------------------|---|------------------|---|---|
| ZESZŁY PROJEKTOWY | IMIĘ I NAZWISKO | NR UPRAWNIENI | DATA | PODPIS |
| PROJEKTOWAŁ | mgr inż. Katarzyna Gumola | SLK/0392/PWOS/04 | sierpień 2013 |  |
| OPRACOWAŁ | Bożena Tomczuk | - | sierpień 2013 |  |
| SPRAWDZIŁ | mgr inż. Elżbieta Godziszko | 453/02 | sierpień 2013 |  |
| UDER |  <p>SYNKRET S.A. ul. Szymba Ryckie 22k 41 - 909 Białym tel : 32 388 61 40 fax : 32 388 61 31</p> | PARTNER |  <p>FIRMA INŻYNIERSKA ALL-PRO Spółka z o.o. ul. Komarowicka 72 43 - 300 Bielsko - Biala tel/fax : 33 812 27 47</p> | |
| ZAMAWIAJĄCY | ZAKŁAD GOSPODARKI WODNO-KANALIZACYJNEJ W TOMASZOWIE MAZOWIECKIM SPÓŁKA Z O.O. ul. Kępy 19, 97-200 Tomaszów Mazowiecki | | | |
| INWESTYCJA | Projektowanie i budowa kanalizacji sanitarnej dla zadania 7 ^o objętego Projektem pt. „Modernizacja oczyszczalni ścieków i skanalizowanie części aglomeracji Tomaszowa Mazowieckiego” współfinansowanego ze środków Unii Europejskiej - Program Operacyjny Infrastruktura i Środowisko 2007-2013 pod numerem CC12007PL161PO002. | | | |
| OBIEKT | Rozbudowa sieci kanalizacyjnej dla części III region ulicy Aliów, Andrzeja | | | |
| STADIUM | ETAP III - PROJEKT BUDOWLANY | | | |
| NAZWA RYSUNKU | PROFIL PODŁUŻNY PRZEBUDOWY WODOCIĄGU | | | NR RYSUNKU SKALA RYS. 11 1:100/200 |